

令和3年度の活動予定

	子育てひろば	子育て講座	世代間交流
5			
6			
7	のがわであそぼう		
8			
9	のがわであそぼう		
10	のがわであそぼう		
11	のがわであそぼう	和太鼓	
12	のがわであそぼう		
1	のがわであそぼう	観劇会	お正月遊びの会 たこあげ
2	のがわであそぼう	和太鼓	
3	のがわであそぼう		

やまびこ保育園のホームページです。是非ご覧ください。



お問い合わせ
東京都府中市多磨町2-56

TEL 042-362-2402

FAX 042-306-5160

URE <http://www.yamabiko-hoikuen.jp>

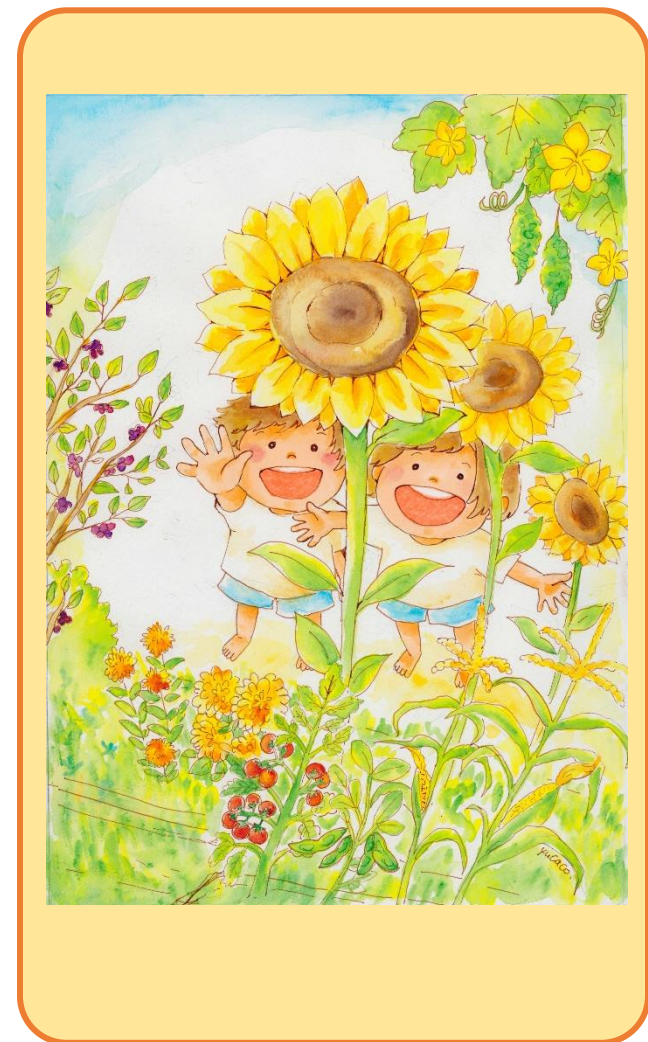
E-mail yamabikokai@nifty.com

8がつ

2021. 8/1

やまびこ地域支援だより

暑中お見舞い申し上げます



“これからの地域支援の取り組みは？”

新型コロナウイルス感染予防のために、さまざまな取り組みを中止せざるを得なかった一年でした。これからも、コロナ禍での生活は、しばらくは続いていきそうです。やまびこでは、コロナ禍でもできる活動、コロナ禍だからこそ、地域の方たちとつながったり、情報の発信をしていこうと考えています。やまびこの地域支援の取り組みで好評だった親子クッキングをリモートでは、できないだろうか？ 水遊びの場を提供できないだろうか？など、感染対策を徹底させながらもできることを取り組んでいきます。

ご希望、ご意見などお寄せください。

メール：yamabikokai@nifty.com

夏にかかりやすい病気

◎ヘルパンギーナ

39℃前後の高熱とどの痛みが主な症状で、上あごやのどの奥に赤く細かい水泡ができます。のどの痛みのため、食事がしにくくなります。口当たりのよいものを与え、水分補給を心がけましょう。

◎手足口病

手のひら、足、口の中に小さな水泡や発疹が出ます。おしりやひざにも出ることがあります。まれに髄膜炎をおこすことがあるため、頭痛や嘔吐には注意しましょう。

◎RS ウイルス

乳幼児を中心に流行しています。主な症状は、発熱、咳、鼻水、のどの痛み、元気がないなど、かぜに似た症状です。感染力が強く、2歳頃までにはほとんどの子どもが感染するといわれています。特に生後6か月未満の乳児は肺炎をおこすなど、重症化することがあるので注意が必要です。

◎プール熱

アデノウイルスの感染によって、高熱とどの痛み、目の充血や痛みなどの結膜炎の症状がでます。腹痛や下痢を伴うこともあります。

◎熱中症

暑さによって体温調節機能が乱れたり、体内の水分量・塩分量のバランスが崩れたりすることでおこる様々な症状の総称です。顔が赤くほてる、ひどく汗をかく、めまい、吐き気、嘔吐、頭痛などのサインを見逃さないようにして、早めに対処することが大切です。

(やまびこ保育園ほけんだよりより)

保育所体験 子育てひろば	<p>○現在、新型コロナウイルス感染予防のため、保育室内での保育所体験は行っていません。</p> <p>○保育所見学は、保育室内の様子は、園庭から見ていただきます。やまびこの保育の説明はいたします。希望の日時をご連絡ください。</p> <div data-bbox="1558 338 2647 743" style="border: 1px solid black; padding: 10px;"><p style="text-align: center;">子育て支援室のご利用を</p><p>子育て中のお母さん同士で、子育ての楽しさや、日頃の悩みなどを語り合う事ができ、また、子ども達は日頃保育園に揃えられている絵本やおもちゃ等で楽しく遊ぶ事ができます。お母さん達も子ども達も安心して過ごせるスペースです。 (毎週月～金曜日 9時～17時、1日1組、事前に予約)</p><p style="text-align: center;">あかちゃんふらっと</p><p>授乳スペースやおむつ交換など、どなたでもお近くを通られた際にお気軽にご利用下さい。</p></div>
子育て相談	<p>○子育て相談</p> <p>子どもの育ちについての疑問や質問など、子どもの病気や離乳食、食事に関すること、赤ちゃんマッサージや、また、お母さん自身の悩みなど、なんでもお寄せください。栄養士、看護師、園長がお話します。電話、メールなどでお寄せくだされば、リモートでの相談なども行っています。お気軽に連絡してみませんか？</p>

「赤ちゃん・ふらっと」の取り組みに参加しています！

「赤ちゃん・ふらっと」は、小さなお子さんを連れの方が安心してお出かけできるよう整備された、授乳やおむつ替えができるスペースの愛称です。

東京都では公共施設などへの整備を推進しており、やまびこ保育園もこの取り組みに参加しています。

子どもと一緒に野川公園・武蔵野公園に遊びにきたけれど・・・。

授乳したいけれど・・・、おむつ交換したいけれど・・・。

お子さん用のおもちゃもご用意しています！▲

そんな時、気軽に立ち寄りいただけるように、やまびこ保育園では、どなたでもご利用いただける、おむつ交換台、授乳用スペース（イス、お湯、哺乳瓶）などを用意しています。疲れたので、ちょっと一休み・・・も、OKですよ！

保育園が開所している時間（7:00～20:00）は、いつでも利用できますので、ぜひお気軽にお立ち寄りください。

